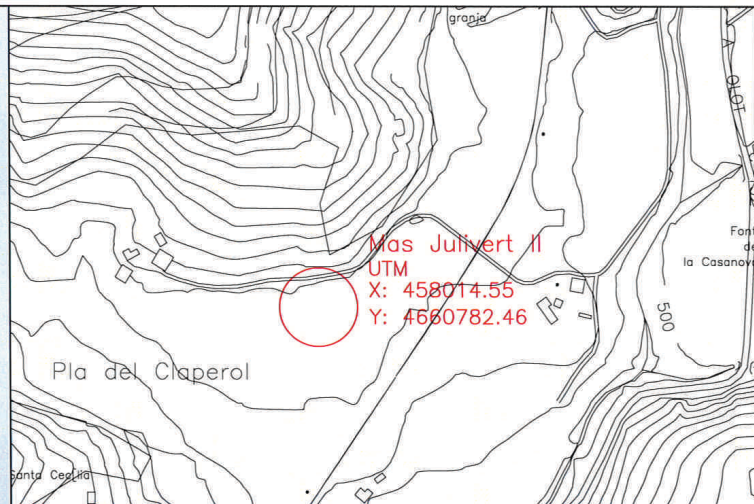


Emplacement : 1/15.000

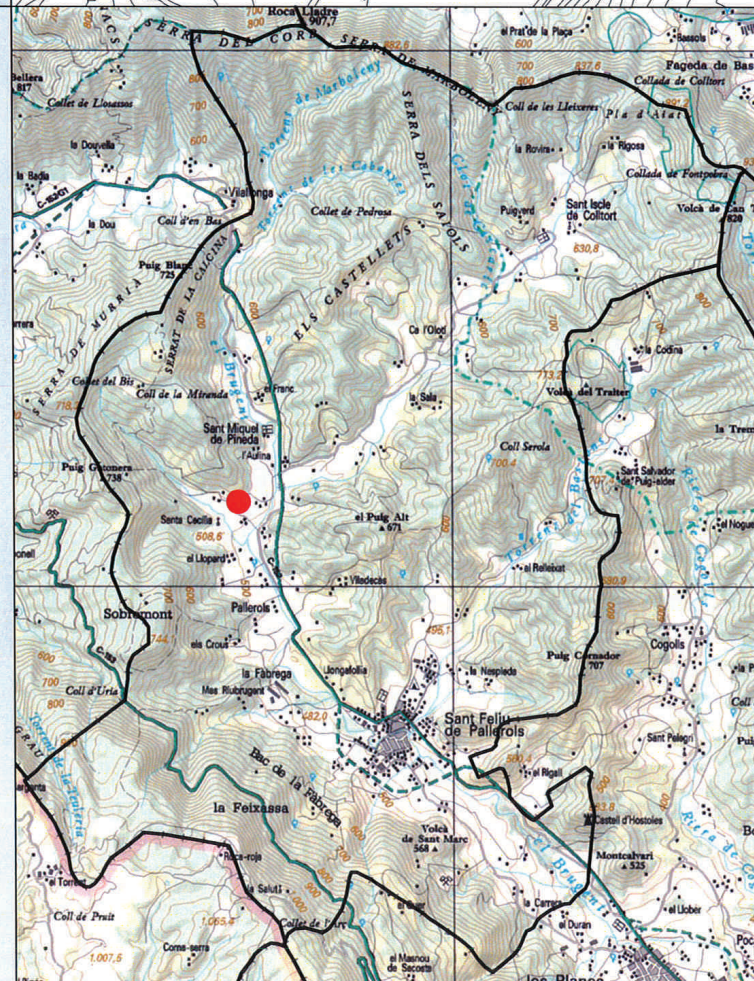
Situació : 1/50.000



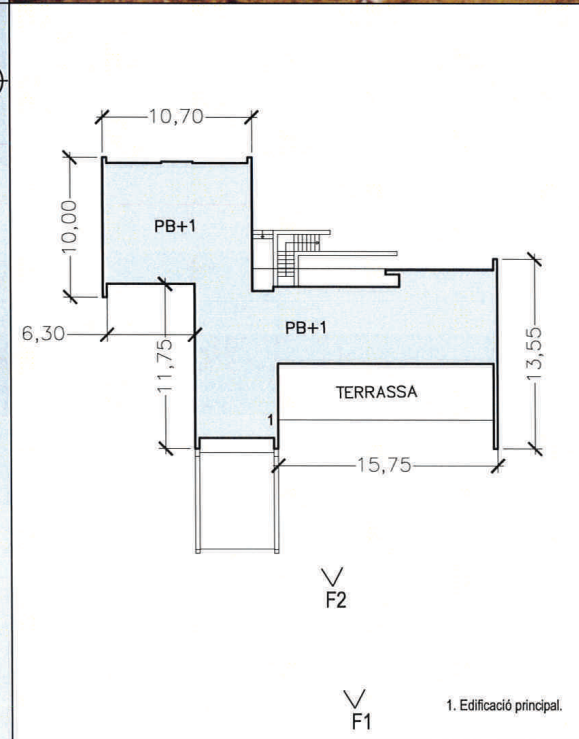
Fotografia 1



Fotografia 2



Croquis



MUNICIPI: Sant Feliu de Pallerols	NUCLI: St.Miquel de Pineda	128
CASA: Mas Julivert II	Ref: 1955/06	

REFERÈNCIA CADASTRAL:

Generalitat de Catalunya
 Departament de Política Territorial
 i Obres Públiques
 Direcció General d'Urbanisme
 Comissió Territorial d'Urbanisme de Girona

1. Descripció de la masia o casa rural:
 - 1.1. Època de construcció: Any 1998 amb el corresponent permís d' obres.
 - 1.2. Estat de conservació de l'immoble: Molt bo
 - 1.3. Accessibilitat de la finca (des de la xarxa de camins):
Accés des de la carretera de Santa Coloma de Farnés a Olot C-63.
Camí Peralta a la Baga (GA-421), asfaltat.
2. Justificació de les raons que aconsellen la recuperació i preservació de la masia o casa rural:
 - Arquitectòniques: Manteniment i millora de l'edificació existent.
 - Paisatgístiques: Millores d'integració i d'adequació a l'entorn més proper.
3. Usos.
 - 3.1. Ús actual.
 - Edificació principal: Vivenda
 - Construccions annexes: ---
4. Arranjament o millora de les estructures d'accessibilitat i serveis, si escau:
Les actuacions de rehabilitació i ampliació especificaran el tipus de serveis de subministrament (electricitat, aigua, telefonia,...), evacuació i accés rodat.
5. Observacions:
-Es podran realitzar les reformes necessàries per mantenir l'ús actual de l'edificació principal i dels annexes.

Usos permesos en el POUM, en la normativa del catàleg i el PNZV les masies que estiguin dins l'àmbit.

AJUNTAMENT DE SANT FELIU DE
PALLEROLS



1. Edificació principal.